

Informationen für Verbraucher

# Das eco-INSTITUT-Label auf einen Blick

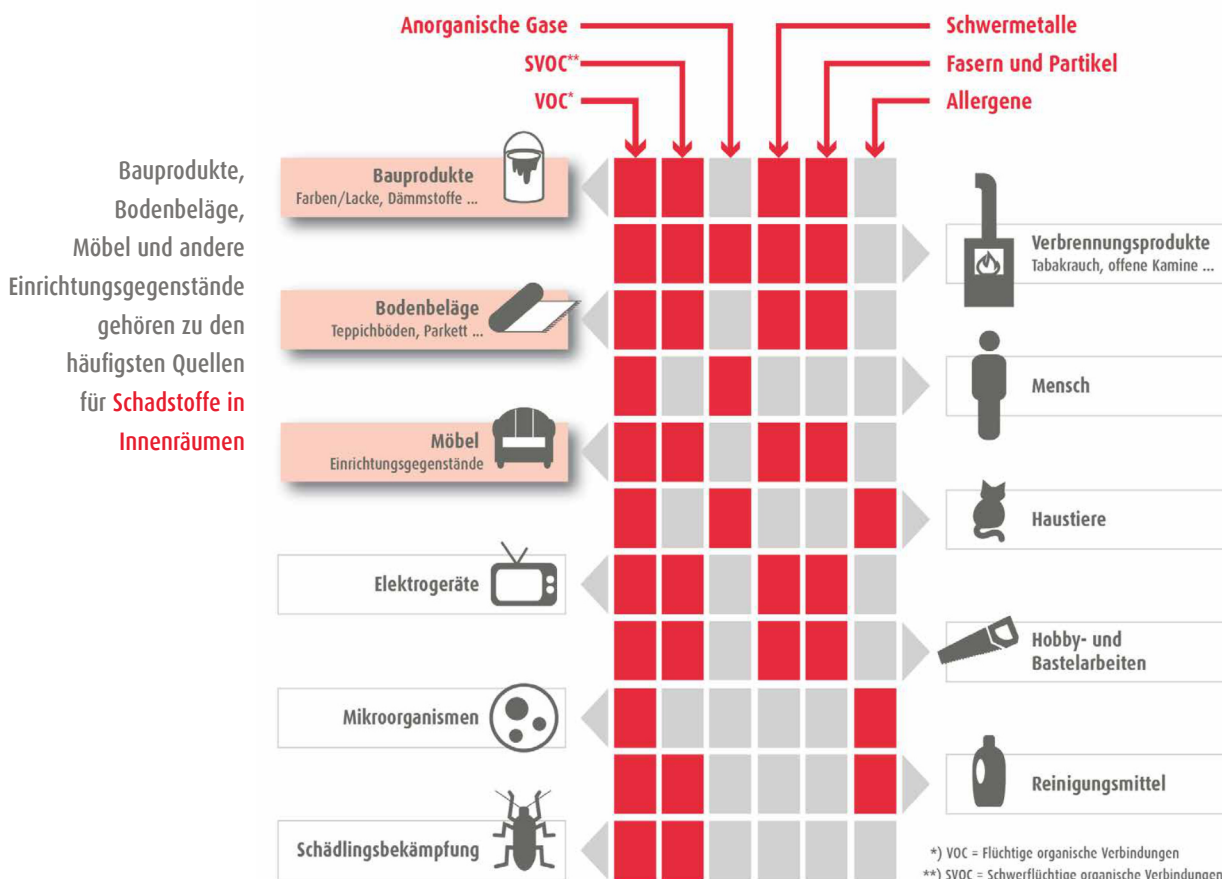
Wohnen, essen, arbeiten – fast 90 % unserer Lebenszeit verbringen wir hierzulande in geschlossenen Räumen. Und dort finden sich häufig **verschiedene Schadstoffe**: Bauprodukte und Bodenbeläge, aber auch Möbel und andere Einrichtungsgegenstände können **gesundheitsschädliche Substanzen** an die Raumluft abgeben – sogenannte flüchtige organische Substanzen (VOC). Manche Produkte enthalten auch problematische Chemikalien wie **Weichmacher oder Flammschutzmittel**, die sich aus den Produkten lösen können. Aber auch **Gerüche** haben einen starken Einfluss auf unser Wohlbefinden.



Der Gesetzgeber hat Innenraumschadstoffe **nur unzureichend geregelt**. So existieren für Bauprodukte und Möbel EU-weit keine einheitlichen Vorgaben zum Schutz der Gesundheit.

Hier setzen Umwelt- und Gesundheitssiegel wie das **eco-INSTITUT-Label** an: Hersteller können auf freiwilliger Basis ihre Produkte auf verschiedene Schadstoffe testen lassen.

Produkte, die mit dem eco-INSTITUT-Label ausgezeichnet sind, müssen **strenge Anforderungen an Emissionen (Ausdünstungen), schädliche Inhaltsstoffe und Geruch** erfüllen. Nur besonders schadstoff- und emissionsarme Produkte können das Qualitätssiegel erhalten.



## Die wichtigsten Fakten zum eco-INSTITUT-Label

- Das eco-INSTITUT-Label kennzeichnet Bau- und Einrichtungsprodukte, Möbel, Reinigungsmittel, Matratzen und Bettwaren, die **besonders schadstoff- und emissionsarm** und damit **gesundheits- und umweltverträglich** sind.
- Zertifizierte Produkte werden **regelmäßig und umfassend getestet** auf Emissionen, schädliche Inhaltsstoffe und Geruch.
- Nutzer und Verarbeiter** der Produkte sowie die **Umwelt** werden **umfassend geschützt**, u. a. durch Verbot besonders gesundheits- und umweltschädlicher Chemikalien.
- Das eco-INSTITUT-Label wird **für 2 Jahre verliehen**. Zur Verlängerung ist eine komplette Neuprüfung erforderlich.
- Die eco-INSTITUT Germany GmbH wird von **führenden Verbrauchermedien empfohlen**:  
WDR Servicezeit,  
SWR Marktcheck  
ÖKO-TEST Verlag,  
VERBRAUCHER INITIATIVE e.V.

### Emissionen

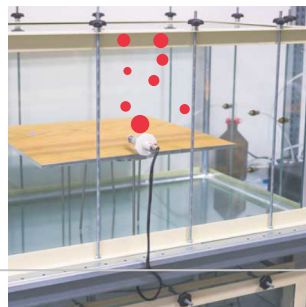


#### Was sind Emissionen?

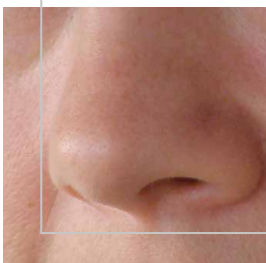
Viele Innenraumprodukte dünsten gasförmige, z. T. gesundheitsgefährdende Stoffe aus – sogenannte flüchtige organische Verbindungen (VOC), die in der Raumluft zu finden sind. Manche Produkte emittieren auch schwerflüchtige organische Verbindungen (SVOC), die weniger mobil sind und sich v. a. im Hausstaub ansammeln.

#### Wie kann man Emissionen messen?

Die Ausdünstungen von Produkten lassen sich in Emissionsprüfkammern messen. Die Kammern aus Glas oder Edelstahl simulieren die klimatischen Bedingungen eines realen Innenraums.



### Geruch



Gerüche haben entscheidenden Einfluss auf unser Wohlbefinden – das macht sich insbesondere in geschlossenen Räumen stark bemerkbar.

#### Wie lässt sich der Geruch messen?

Die menschliche Nase ist unschlagbar – derzeit reicht kein technisches Gerät an sie heran. Für Geruchsprüfungen benötigt man daher gut geschulte Mitarbeiter – und deren Nasen.



Das eco-INSTITUT-Label ...

... hilft bei der Auswahl gesundheits- und umweltverträglicher Produkte für den Innenraum.

... trägt dazu bei, die Schadstoffbelastung in den eigenen vier Wänden zu verringern.

### Inhaltsstoffe

#### Welche schädlichen Inhaltsstoffe können in Produkten enthalten sein?

- Weichmacher (z. B. in Bodenbelägen ...)
- Flammschutzmittel (z. B. in Dämmstoffen, Bezugsstoffen ...)
- Schwermetalle (z. B. in Farben/Lacken ...)
- Pestizide (z. B. in Teppichen, Bezugsstoffen ...)
- ...

## Häufige Fragen zum eco-INSTITUT-Label

**Wie kann ich erkennen, ob die Zertifizierung „echt“ ist?**

Jedes ausgezeichnete Produkt erhält das eco-INSTITUT-Label mit einer **individuellen Zertifizierungsnummer**. Mit dieser Nummer lässt sich die Gültigkeit unter [www.eco-institut-label.de](http://www.eco-institut-label.de) (Zertifizierte Produkte) nachvollziehen.



Zertifizierungsnummer

**Ich habe ein Produkt gekauft, das mit dem eco-INSTITUT-Label ausgezeichnet ist. Jetzt interessiere ich mich für die Details und würde gerne den Prüfbericht zu dem Produkt einsehen.**

Wenn Sie Interesse am Prüfbericht eines von uns zertifizierten Produktes haben, wenden Sie sich bitte an den Zertifikatsinhaber (i.d.R. der Produkthersteller). Diese Information finden Sie unter [www.eco-institut-label.de](http://www.eco-institut-label.de) (Zertifizierte Produkte). Das eco-INSTITUT veröffentlicht aus rechtlichen Gründen keine Prüfergebnisse, Prüfberichte oder Gutachten.



Die Prüfkriterien des eco-INSTITUT-Labels können Sie auf der o. g. Website ebenfalls einsehen.

**Ich bin Allergiker / mein Kind ist chronisch krank. Welche Produkte können Sie mir empfehlen?**

Das eco-INSTITUT spricht als unabhängiges Prüfinstitut und Bindeglied zwischen engagierten Herstellern und gesundheitsorientierten Verbrauchern keine Empfehlungen aus.



Daher können wir Ihnen lediglich versichern, dass jedes Produkt, das unser Label trägt, strengste Schadstoff- und Emissionsanforderungen erfüllt. In dieser Hinsicht ist jedes von uns zertifizierte Produkt zu empfehlen.

Bei Fragen zu Produktinhaltsstoffen oder detaillierten Prüfergebnissen wenden Sie sich bitte an den Zertifikatsinhaber (i.d.R. der Produkthersteller). Diese Information finden Sie unter [www.eco-institut-label.de](http://www.eco-institut-label.de) (Zertifizierte Produkte).

**Mir liegt ein Prüfbericht zum Blauen Engel vor, den das eco-INSTITUT ausgestellt hat. Was hat es damit auf sich?**

Wir sind anerkannte Prüfstelle auch für viele andere Umwelt- und Gesundheitslabel wie z. B. natureplus, QUL-Siegel, Blauer Engel oder EMICODE®-Siegel.

Wir führen die Laborprüfungen nach den Anforderungen der einzelnen Label durch. Die eigentliche Zertifizierung bzw. Label-Vergabe erfolgt durch den jeweiligen Zeichengeber (im Fall des Blauen Engels ist dies beispielsweise die RAL gGmbH).



## Mehr Informationen

**Weiterführende Infos und FAQ finden Sie auf der Website des eco-INSTITUT-Labels:**

[www.eco-institut-label.de](http://www.eco-institut-label.de)



## Über die eco-INSTITUT Germany GmbH

### Gesunde Innenraumluft im Fokus

Bereits vor über 30 Jahren erkannte das eco-INSTITUT, dass eine gute Qualität der Innenraumluft entscheidend ist für Gesundheit und Wohlbefinden. Heute ist das unabhängige, inhabergeführte Unternehmen eines der erfahrensten deutschen Labore für Innenraumanalytik.

Die eco-INSTITUT Germany GmbH prüft Bau- und Einrichtungsprodukte, Möbel, Elektrogeräte, Matratzen und Bettwaren – häufige Verursacher für Schadstoffe in Innenräumen – auf unerwünschte Chemikalien und bewertet die Produkte nach aktuellen rechtlichen Anforderungen. Daneben ist das Unternehmen akkreditierte Prüfstelle für eine Vielzahl freiwilliger nationaler und internationaler Umwelt- und Gesundheitslabel wie z. B. natureplus, Blauer Engel oder EMICODE®-Siegel.

### Das eco-INSTITUT-Label

1995 entwickelte das eco-INSTITUT ein eigenes Qualitätssiegel – daraus ging das heutige eco-INSTITUT-Label hervor, das Innenraumprodukte kennzeichnet,

die strengste Emissions- und Schadstoffanforderungen erfüllen. Heute sind etwa 300 Produkte von rund 130 Herstellern mit dem eco-INSTITUT-Label ausgezeichnet.

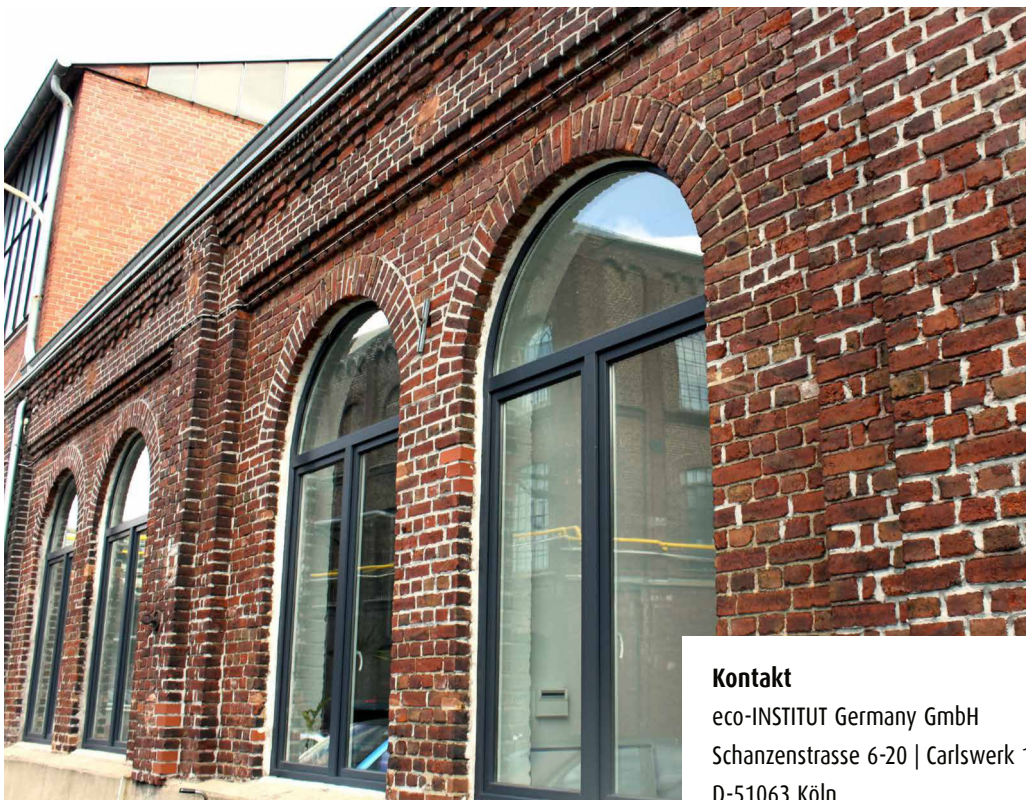
### Mehr Informationen

[www.eco-institut.de](http://www.eco-institut.de)

[www.eco-institut-label.de](http://www.eco-institut-label.de)



Die Emissionsprüfung ist ein Schwerpunkt der eco-INSTITUT Germany GmbH. Daneben führt das Unternehmen Geruchsmessungen durch und testet Produkte auf schädliche Inhaltsstoffe wie z. B. Weichmacher, Schwermetalle oder Pestizide.



### Kontakt

eco-INSTITUT Germany GmbH  
Schanzenstrasse 6-20 | Carlswerk 1.19  
D-51063 Köln

Tel. +49 221.931245-0  
Fax +49 221.931245-33  
[info@eco-institut.de](mailto:info@eco-institut.de)